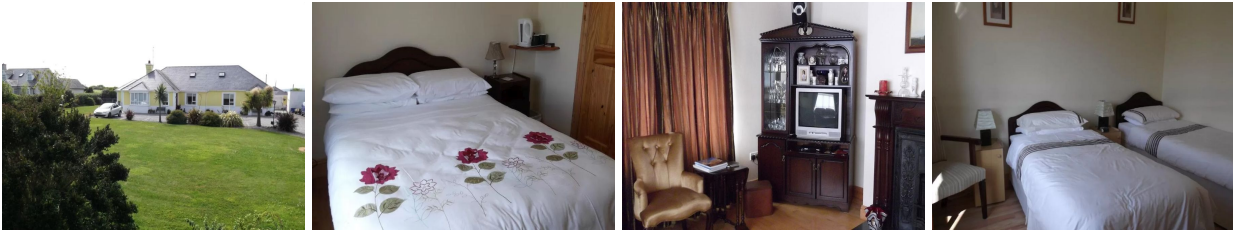


Ierland Ashley Lodge B&B - Rosslare



Uitstekend B&B op slechts 5 km. van de ferry-terminal in Rosslare Harbour, dus een ideale overnachtings-stop als u met de ferry aankomt of vertrekt.

REISOMSCHRIJVING

Uitstekend B&B in Tagoat, op slechts 5 km. van de ferry-terminal in Rosslare Harbour. Hartelijke ontvangst door je gastvrouw Margaret Day. Gastenlounge met haardkachel en TV. Jouw kamer is voorzien van douche, toilet, haardroger, telefoon, TV en koffie/theefaciliteiten en gratis wifi. Uitgebreid ontbijtmenu. Grote tuin met terras. Vroeg ontbijt mogelijk vanaf 06.30 uur. Parkeerplaats. Wexford 16 km.

DETAILS

Informatie Oost-Ierland