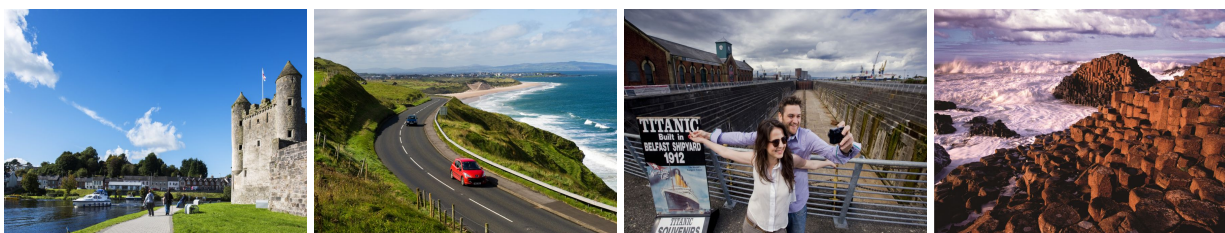


Ierland B&B autorondreis Noordwestkust Ierland in een notendop



Verblijf: goede B&B's, inclusief ontbijt

Highlights: Enniskillen - Antrim Coast Road - Belfast - Bushmills - Giant Causeway - Letterkenny - Sligo

REISOMSCHRIJVING

Het authentieke Ierland vind je in het Noordwesten, een regio die bekend staat als Gaeltacht regio oftewel één van de laatste plekken waar het Gaelic nog veel wordt gesproken. Maar eerst bezoek je tijdens deze reis de Noordkust van Noord-Ierland. De ruige natuur met stijl verweerde kliffen aan de kust en later de hoogveen gebieden in het binnenland zijn adembenemend mooi.

Je bezoekt tijdens deze reis o.a. de plaatsjes Enniskillen, Ballycastle, Letterkenny en Grange/Sligo en verdere hoogtepunten van de reis zijn Belfast, de Antrim Coastal Road, Giants Causeway, Glenveagh Castle en National Park, Slieve League en de stranden van Noordwest Ierland, Malin Head en er is een bezoek aan het Noordierse Derry te maken. Je verblijft in goede B&B's.

Reisschema

- 1 n. Arch House B&B - Enniskillen
- 2 n. Glenmore House B&B - Ballycastle
- 2 n. Bridgeburn House B&B - Letterkenny
- 2 n. Rowanville Lodge - Grange

Gezien de kleinschaligheid van B&B accommodaties in Ierland dien je er rekening mee te houden dat deze voornamelijk in de zomerperiode snel volgeboekt zijn. In dat geval bieden wij je een vergelijkbare alternatieve B&B accommodatie aan in de buurt. De accommodaties worden met zorg voor je geselecteerd

en natuurlijk word je ook hier met de Ierse gastvrijheid ontvangen!

Deze reis kan ook worden geboekt met verblijf in hotels.

Excursies

Om jouw vakantie in Ierland nog leuker te maken kun je optioneel excursies en activiteiten bijboeken. Kijk op het tabblad Details onder Excursies voor een compleet overzicht van alle excursies die je bij deze reis kunt boeken. De 3 meest populaire excursies/activiteiten zijn:

• Belfast Black Cab tour

• Giants Causeway Cliff Path wandeling

• Grange/Sligo schaaaphond demonstratie

Vervoer

Je vliegt op zaterdag vanaf Groningen Airport direct met Emerald Airlines/Aer Lingus Regional naar Ireland West. De huurauto staat al voor je klaar en je rijdt in zo'n 2 uur naar je eerste bestemming.

Bij de vlucht vanaf Groningen, is het parkeren op Groningen Airport is gratis inbegrepen.

Bagage is altijd gratis inbegrepen (lees de voorwaarden onder het kopje details).

DETAILS

In onderstaande links zijn meer details te lezen over het boekingsproces voor deze reis, vluchtinformatie over de chartervluchten Groningen - Ireland West Airport, de Hertz Autohuur, maar ook meer algemene landeninformatie over de bestemming.

Vluchtinformatie Emeralds Airlines/Aer Lingus Regional.

Autohuur Hertz, prijzen en voorwaarden.

Landen informatie Ierland.

Boekingsinformatie BBI Travel Ierland reizen.

ETA inreisvergunning voor Noord-Ierland

Belangrijk: deze reis voert deels door Noord-Ierland. Voor Noord-Ierland (Groot-Brittannië) is vanaf 2 april 2025 een elektronische ETA-inreisvergunning (Electronic Travel Authorisation) vereist voor bezoekers met een EU-paspoort (dus alle reizigers met een Nederlands of Belgisch paspoort). Vanaf 8 januari 2025 is dit al vereist voor mensen met een niet-Europees paspoort.

Hier vind je meer informatie en richtlijnen over hoe je een ETA kunt aanvragen. Meer informatie vind je ook via: [Visa en paspoorten](#) | [Ireland.com](#)

REISPROGRAMMA

Dag 1: Groningen - Ireland West - Enniskillen (ca. 115 km)

.. Rechtstreekse vlucht vanaf Groningen Airport naar Ireland West Airport, waar de huurauto klaar staat. De eerste nacht verblijf je vlakbij het leuke en levendige plaatsje Enniskillen, dat op twee uur rijden van de luchthaven ligt.

Dag 2: Enniskillen - Ballycastle (ca. 171 km)

.. Vanuit Enniskillen langs Lough Erne op weg naar de Sperrins. Een schitterend ruig natuurgebied, met verschillende leuke stops.

Eindbestemming is Ballycastle aan de Noordkust van Noord-Ierland.

Dag 3: Verblijf Ballycastle - Antrim Coastal Road & Belfast

.. We rijden langs de kust over de Antrim Coastal Road naar Belfast. Er zijn verschillende stopplaatsen onderweg, dus vergeet de camera niet.

In Belfast kunnen we een bezoek aan het Titanic droogdok en museum aanraden.

Dag 4: Ballycastle - Letterkenny (ca. 130 km)

.. Een mooie dag... Eerst langs de kust om de Giants Causeway te bekijken. De basaltformaties hier zijn aanleiding voor een mooie legende geweest.

Vervolgens verder langs de badplaats Portrush een bezoek aan Derry. Hier zie je de goed bewaarde stadsmuren en de mooie St. Columb kathedraal. Vanaf het Tourist Office worden interessante stadswandelingen georganiseerd, waarbij ook de muurschilderingen (murals) in de wijk Bogside wordt bezocht. Dit stadsdeel kent een roemruchte historie en was de plaats van handeling van "Bloody Sunday", waarbij in 1972 veertien mannen werden doodgeschoten door Britse militairen na een vreedzame demonstratie.

De grens over naar de eindbestemming voor vandaag Letterkenny, waar je 2 nachten verblijft.

Dag 5: Verblijf in Letterkenny - Malin Head/Derry

.. Plan vandaag de trip naar Glenveagh Castle en National Park. Het kasteel is de moeite waard, maar de wandelingen in het prachtige Nationale Park zijn prachtig.

Mocht je tijd over hebben, dan kun je door rijden naar richting Dunfanaghy en Horn Head of anders naar Inishowen. Je rijdt hier een mooie route door het ongerepte Gaeltacht (Ierstalige) gebied naar Malin Head, het meest noordelijke punt van Ierland.

Dag 6: Letterkenny - Sligo (ca. 176 km)

.. Vanuit Letterkenny eerst naar Ardara, waar je bij Sliabh Liag Distillers een Gin Distilleerderij kunt bezoeken. Vervolgens door naar Glencolumbkille Folk Village, wat een soort openlucht museum is.

Dan het hoogtepunt van de dag, de zeekliffen bij Slieve League, die als op één na hoogste van Europa gelden. Vervolgens via Killibegs en Donegal Town richting Grange, vlakbij Sligo.

Je verblijft hier 2 nachten.

Dag 7: Verblijf in Grange/Sligo

.. Breng in Drumcliffe een bezoek aan het graf van de beroemde Ierse dichter W.B. Yeats. Op zijn grafsteen staat geschreven : Cast a cold eye on life, on death. Horseman pass by. In de County Sligo vind je de karakteristieke tafelberg Ben Bulbin, een plaats waar veel Keltische legenden zich afspelen.

Dag 8: Sligo - Ireland West - Groningen (ca. 71 km)

.. Na een vroeg ontbijt, rijd je in ongeveer een uur terug naar de luchthaven voor de terugvlucht naar Groningen.
