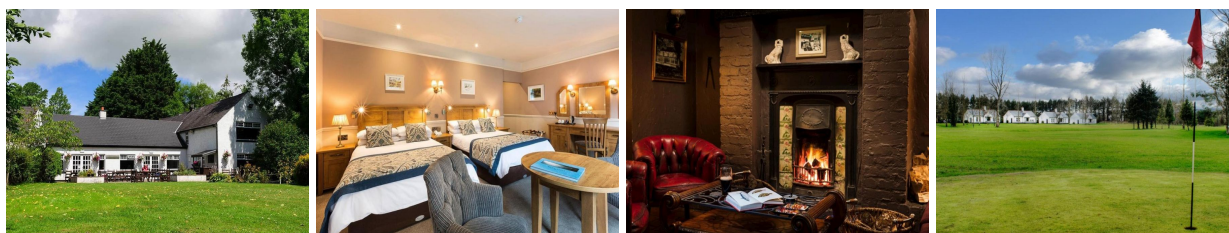


## Ierland Brown Trout Golf & Country Inn - Aghadowey/Coleraine



Voordelige Inn, vlakbij de Giants Causeway, met een eigen 9 hole golfbaan

### REISOMSCHRIJVING

De Brown Trout Golf and Country Inn wordt al vier generaties beheerd door de gastvrije familie O'Hara en is een goede uitvalsbasis voor het verkennen van de Antrim Coast. Het heeft een eigen 9-hole golfbaan, een goed restaurant en een traditionele bar met 's weekend live muziek. Terras. Gratis wifi. De kamers in motelstijl bevinden zich op een binnenplaats naast het hoofdgebouw. Je kamer beschikt over een TV, koffie/theezetfaciliteiten en badkamer met ligbad/douche, toilet en haardroger. De Inn ligt 15 km ten zuiden van Coleraine. De meeste bezienswaardigheden liggen op korte afstand: Royal Portrush Golf Club 24 km, Giant's Causeway 31 km, Busmills Distillery 25 km, Dunluce Castle 27 km, Carrick-a-Rede touwbrug 34 km, Portsteward Strand 25 km, The Dark Hedges 20 km.