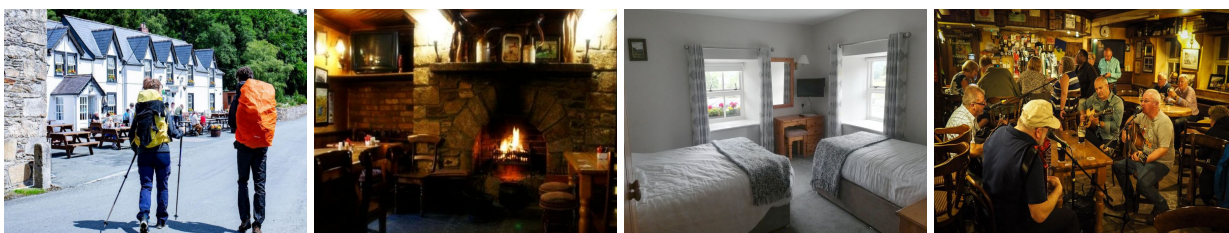


Ierland Glenmalure Lodge - Glenmalure



Sfeervolle Inn, gelegen in de spectaculaire Glenmalure gletsjervallei, aan de Wicklow Way, een paradijs voor wandelaars.

REISOMSCHRIJVING

De Glenmalure Lodge stamt uit 1801 en is daarmee een van de oudste coaching inns van Ierland. Gelegen in het Wicklow Mountains National Park. Vriendelijk personeel. De 14 kamers, die zijn voorzien van douche, toilet, haardroger, telefoon, TV en waterkoker voor koffie/thee. Elke vrijdag en zaterdag (en in de zomer ook elke dinsdag en donderdag) is er traditionele Ierse live muziek in de authentieke, traditionele bar met turfvuuren, waar je ook heerlijk kunt eten. Excursies mogelijk naar Powerscourt Gardens, de handwevers in Avoca of de ruïnes van Glendalough (20 minuten rijden). De spectaculaire Glenmalure gletsjervallei ligt aan de Wicklow Way wandelroute. Ervaren wandelaars kunnen de uitdagende Lugnaquilla berg (925 m.) gaan beklimmen.

DETAILS

Informatie Oost-Ierland